



Quellenweg Quartett

WO TRÄUME REALITÄT WERDEN.



Haus 4d

Wohnfläche: 157 m²

Grundstücksfläche: 304 m²

Balkone und Terrassen wurden mit 50 % der Nutzfläche in die Wohnfläche eingerechnet. Pläne sind nicht maßstabsgetreu. Alle Balkone und Terrassen sind in die Wohnfläche zu 50 % eingerechnet.

Grundrisse sind nicht maßstabsgetreu. *



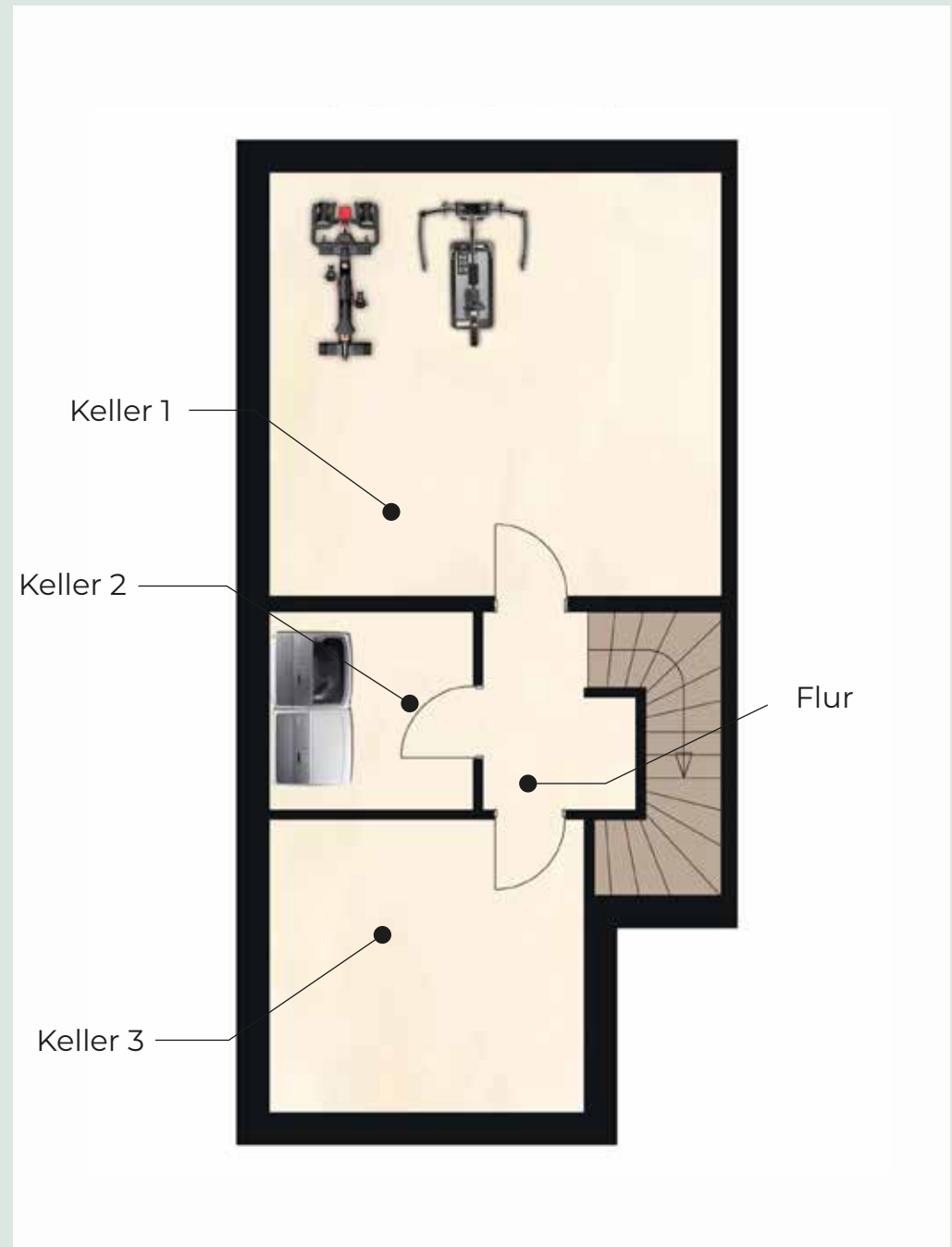
Haus 4d

Kellergeschoss

Zimmer	Fläche
Kellergeschoss	
Keller 1	27,22 m ²
Keller 2	5,71 m ²
Keller 3	13,07 m ²
Flur	3,64 m ²

Balkone und Terrassen wurden mit 50 % der Nutzfläche in die Wohnfläche eingerechnet. Pläne sind nicht maßstabsgetreu. Alle Balkone und Terrassen sind in die Wohnfläche zu 50 % eingerechnet.

Grundrisse sind nicht maßstabsgetreu.*



Haus 4d

Erdgeschoss

Zimmer	Fläche
Erdgeschoss	
Wohnen / Essen	28,21 m ²
Flur / Garderobe	8,95 m ²
Küche	9,02 m ²
WC	4,55 m ²
HAR	2,31 m ²
Terrasse (25%)	3,15 m ²

Balkone und Terrassen wurden mit 50 % der Nutzfläche in die Wohnfläche eingerechnet. Pläne sind nicht maßstabsgetreu. Alle Balkone und Terrassen sind in die Wohnfläche zu 50 % eingerechnet.

Grundrisse sind nicht maßstabsgetreu.*



Haus 4d Obergeschoss

Variante 1

Zimmer	Fläche
Obergeschoss	
Kind 1	17,68 m ²
Bad	6,70 m ²
Flur	7,19 m ²
HWR	4,52 m ²
Kind 2	15,05 m ²
Abstellraum	2,71 m ²

Balkone und Terrassen wurden mit 50 % der Nutzfläche in die Wohnfläche eingerechnet. Pläne sind nicht maßstabsgetreu. Alle Balkone und Terrassen sind in die Wohnfläche zu 50 % eingerechnet.

Grundrisse sind nicht maßstabsgetreu.*



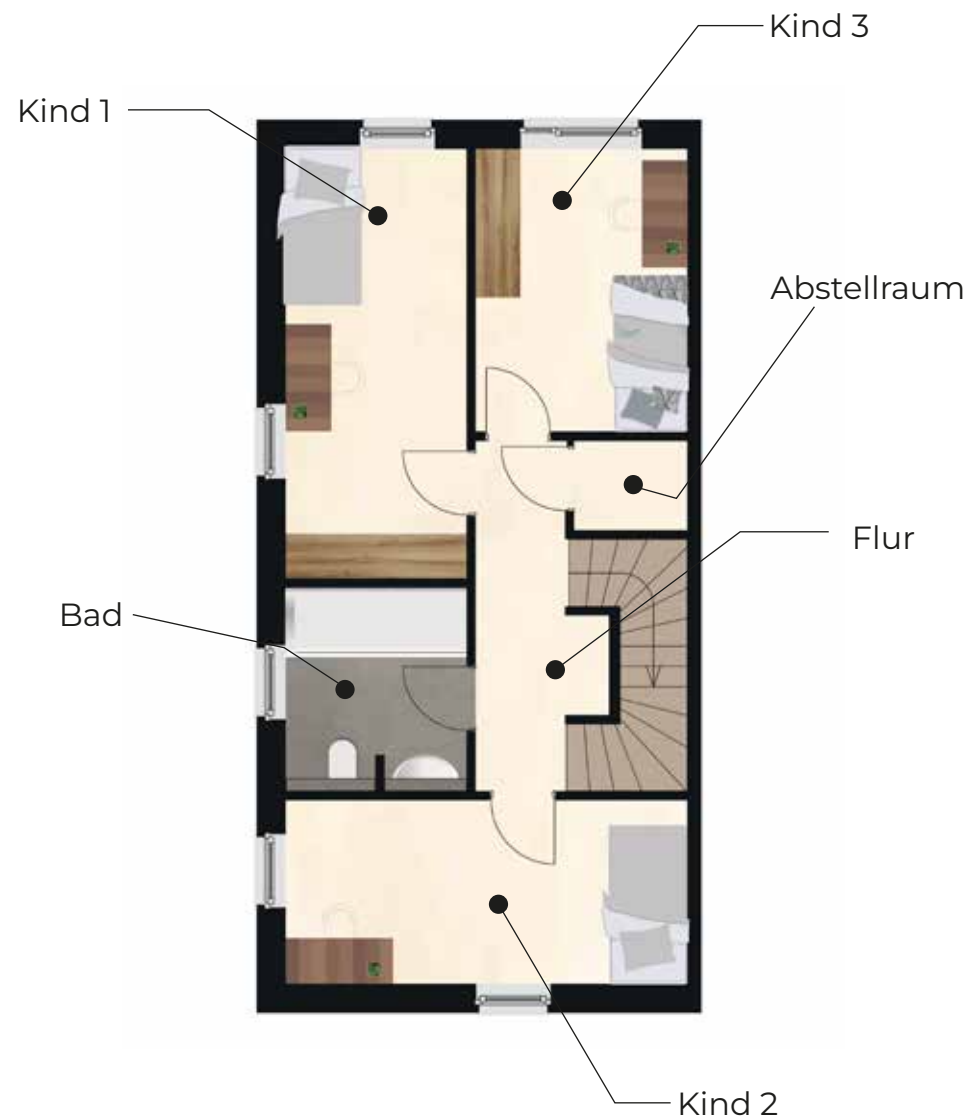
Haus 4d Obergeschoss

Variante 2

Zimmer	Fläche
Obergeschoss	
Kind 1	14,16 m ²
Kind 2	13,59 m ²
Kind 3	11,21 m ²
Abstellraum	1,81 m ²
Flur	7,67 m ²
Bad	6,73 m ²

Balkone und Terrassen wurden mit 50 % der Nutzfläche in die Wohnfläche eingerechnet. Pläne sind nicht maßstabsgetreu. Alle Balkone und Terrassen sind in die Wohnfläche zu 50 % eingerechnet.

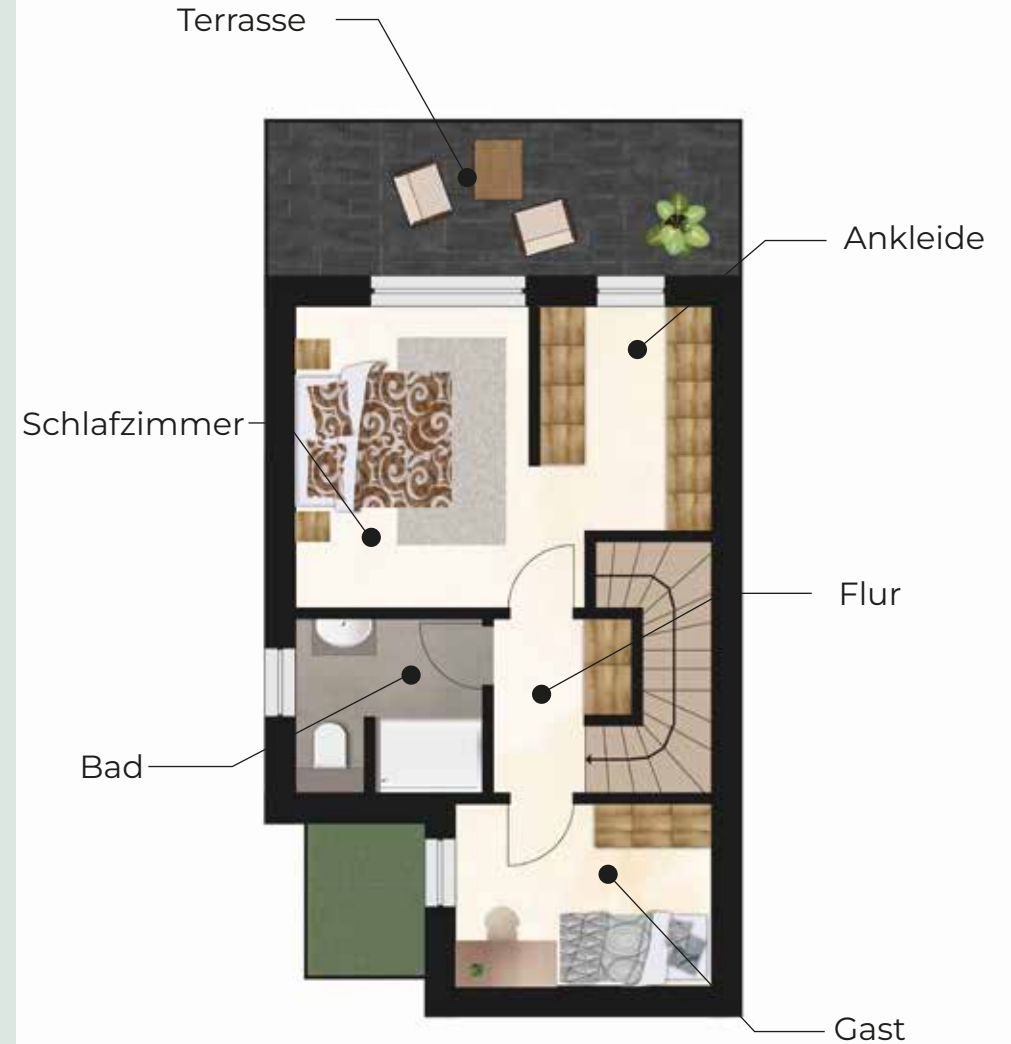
Grundrisse sind nicht maßstabsgetreu.*



Haus 4d

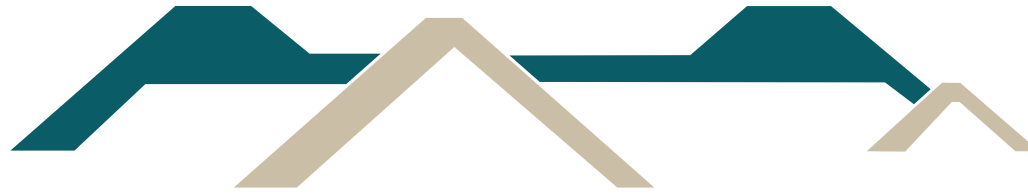
Staffelgeschoss

Zimmer	Fläche
Staffelgeschoss	
Schlafzimmer / Ankleide	20,39 m ²
Bad	5,89 m ²
Flur	3,60 m ²
Gast	8,32 m ²
Balkon (50%)	6,51 m ²



Balkone und Terrassen wurden mit 50 % der Nutzfläche in die Wohnfläche eingerechnet. Pläne sind nicht maßstabsgetreu. Alle Balkone und Terrassen sind in die Wohnfläche zu 50 % eingerechnet.

Grundrisse sind nicht maßstabsgetreu.*



BOLLMANN

GRUPPE

REFERENZEN



3 Eichen - Bochum

Quartiersentwicklung

Genießen Sie in dem Quartier die Ruhe der Natur – und haben die Stadt vor der Haustür. Das Neubaugebiet befindet sich in einer ausgezeichneten Lage von Bochum. Hier entsteht ein Mix aus Mehrfamilienhäusern, Einfamilienhäuser und Doppelhaushälften. Alle Wohnhäuser sind im Grünen gelegen, verfügen jeweils über ein eigenes Grundstück und bieten somit reichlich Erholung und Wohlfühlatmosphäre. Mit der Entwicklung des Bebauungsplans wurde viel Wert auf die nachhaltige und ökologische Gestaltung des neuen Quartiers gelegt. Überzeugen Sie sich selbst von den modernen und durchdachten Grundrissen, die sich über zwei bis drei großzügige Wohnebenen erstrecken und ideal für alle sind, die ein großzügiges Eigenheim suchen. Der zum Verkauf stehende Teil des Neubaugebietes setzt sich wie folgt zusammen: Es umfasst 2 Einfamilienhäuser sowie 12 Doppelhaushälften, die in 4 verschiedenen Haustypen mit individueller Gestaltung angeboten werden.



Harpener Hellweg

Projektentwicklung von 3 Reihenhäusern

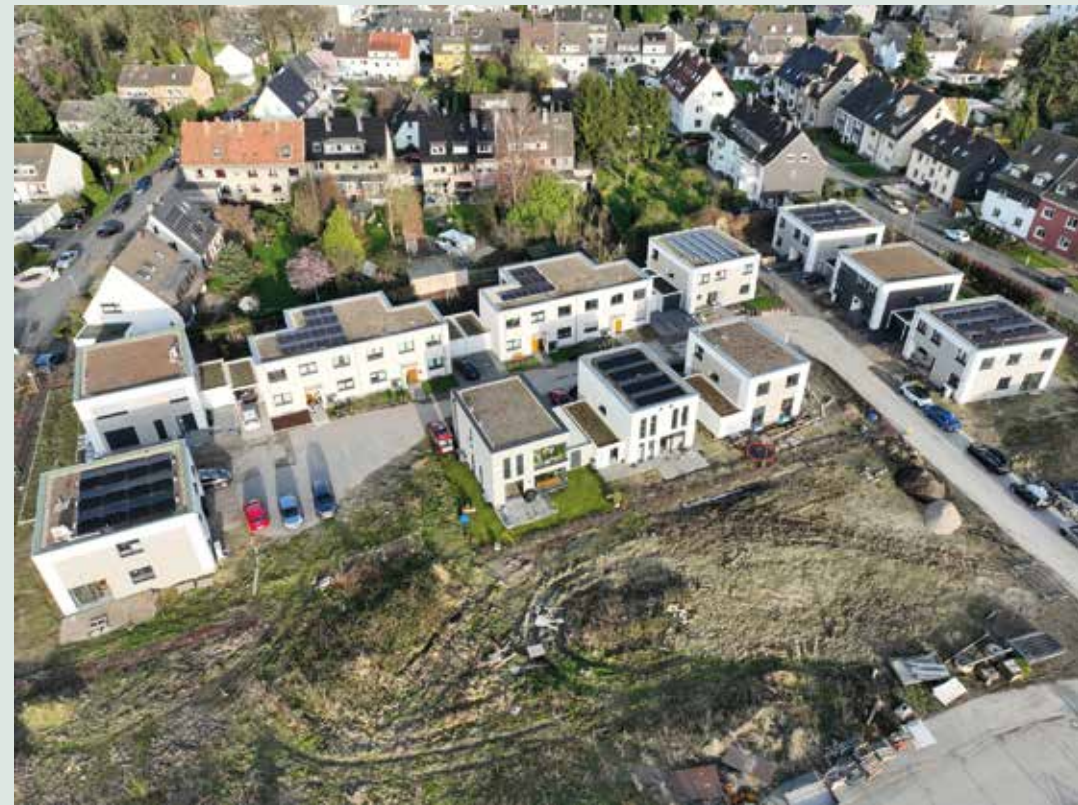
Neben größeren Maßnahmen haben wir auch dieses Neubauprojekt in Bochum Harpen erfolgreich abgeschlossen. Auf einem etwa 894 m² großen Grundstück wurden drei moderne Reihenhäuser mit eigenen Garagen errichtet. Diese Wohnhäuser bieten eine perfekte Balance zwischen städtischem Leben und naturnaher Umgebung. Durch die Nutzung von Fördergeldern konnten niedrige Energiekosten realisiert werden, was die Attraktivität der Immobilien weiter steigert.



Bockholtstraße - Bochum

Quartiersentwicklung

Auf einem ruhig gelegenen Grundstück in Bochum-Harpen haben wir die Planung und den Verkauf von 11 Familiendomizilen im Bauhausstil erfolgreich abgeschlossen. Es entstanden 8 Doppelhaushälften, ein Zweifamilienhaus und zwei Einfamilienhäuser. Jeder Haustyp wurde in energieeffizienter Bauweise realisiert, was eine erhebliche Einsparung der Energiekosten ermöglicht. Die modernen Einfamilienhäuser überzeugen durch ihre stilvolle Architektur und hochwertige Ausstattung!



Quartier 47 - Bochum

Quartiersentwicklung

Das Quartier 47 liegt im beliebten Bochumer Stadtteil Wiemelhausen und zeichnet sich durch seine zentrale Lage aus. Hier entstand ein abwechslungsreiches Ensemble aus Mehrfamilienhäusern, Einfamilienhäusern, Doppelhaushälften und Reihenhäusern, darunter 11 Einfamilienhäuser, 8 Doppelhaushälften und 4 Reihenhäuser. Jedes Haus ist von Grünflächen umsäumt und verfügt über ein eigenes Grundstück, wodurch eine Atmosphäre der Erholung und des Wohlbefindens geschaffen wurde. Besonderes Augenmerk wurde bei der Entwicklung des Bebauungsplans auf eine nachhaltige und ökologische Gestaltung des Quartiers gelegt.



Quellenweg Quartett
WO TRÄUME REALITÄT WERDEN.



BOLLMANN

GRUPPE

✿ Bollmann Bauen und Wohnen GmbH

Querenburger Straße 40
44789 Bochum

Tel.: +49 234 588 757 0
Fax: +49 234 588 757 55

✿ Abbildungen und Flächenangaben können vom eigentlichen Bauvorhaben abweichen. Druckfehler und Irrtümer vorbehalten. Die dem Vertrag als Anlage beizufügende und damit erst verbindlich werdende Planung (Baubeschreibung und Pläne) kann davon abweichen.